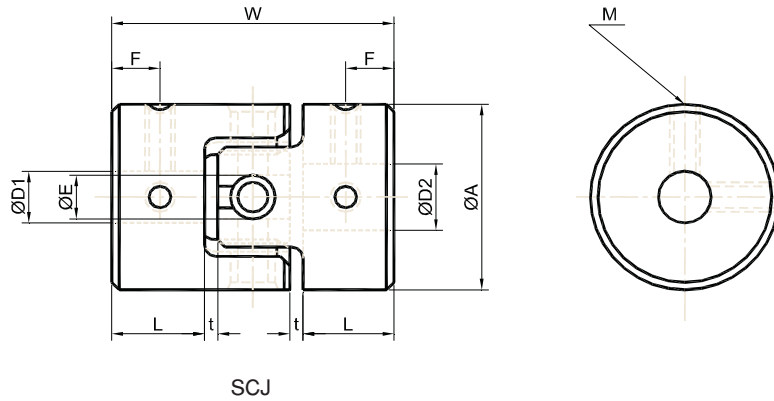


# CROSS JOINT TYPE FLEXIBLE COUPLING

## 交叉型联轴器

### ■ SCJ

Setscrew Type / 固定螺钉类型



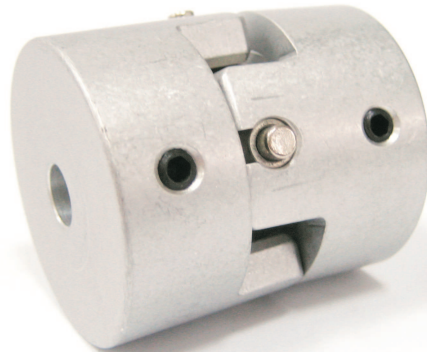
• Dimensions / 测量尺寸

Unit / 单位 : mm

Product Number 产品编号	A	L	W	t	E	F	Stock Bores 标准孔径 D <sub>1</sub> x D <sub>2</sub>		M	Mass 重量 (g)
							Min D <sub>1</sub>	Min D <sub>2</sub>		
							SCJ-12	12.7		
SCJ-15	15	8	22.4	0.8	2.5	3.8	3	6.35	M3	9
SCJ-20	20	8	23.6	0.8	4	3.8	4	8	M3	20
SCJ-25	25	10.5	30.5	1.3	5	5	5	10	M4	35
SCJ-32	32	13.5	39	1.6	8	6.5	6	15	M5	75
SCJ-40	40	16	45.6	1.9	10	8	8	15	M5	145

Product Number 产品编号	Stock Bores (D <sub>1</sub> x D <sub>2</sub> ) Tolerance H8 / 标准孔径 (公差 H8)										
	Ø3	Ø4	Ø5	Ø6	Ø6.35	Ø8	Ø10	Ø11	Ø12	Ø14	Ø15
SCJ-12	•	•	•								
SCJ-15	•	•	•	•	•						
SCJ-20		•	•	•	•	•					
SCJ-25			•	•	•	•	•				
SCJ-32				•	•	•	•	•	•	•	•
SCJ-40						•	•	•	•	•	•

- All products come with setscrews.  
所有产品都有固定螺钉。
- Non-standard shaft bores are machined on request. Please contact us.  
可以制造非标准轴孔径。请联系我们。



• Specifications / 规格

Product Number 产品编号	Rated Torque 常用扭矩 ( kgf.cm )	Max. Torque 最大扭矩 ( kgf.cm )	Max. Rotational Frequency 最高回转数 ( min <sup>-1</sup> )	Moment of inertia 惯性 ( kg.m <sup>2</sup> )	Static Torsional Stiffness 刚性 ( N.m/rad )	Error of Angularity 容许角偏差 ( ° )	Error of Eccentricity 容许偏心量 ( mm )
SCJ-12	0.15	0.3	6,000	$1.0 \times 10^{-7}$	100	3	0.3
SCJ-15	0.25	0.5	6,000	$3.3 \times 10^{-7}$	200	3	0.3
SCJ-20	0.5	1	6,000	$1.3 \times 10^{-6}$	450	3	0.5
SCJ-25	1	2	6,000	$3.4 \times 10^{-6}$	800	3	0.5
SCJ-32	2	4	5,000	$1.2 \times 10^{-5}$	1,000	3	0.5
SCJ-40	5	10	4,000	$3.3 \times 10^{-5}$	1,300	3	0.5

ORDERING EXAMPLE

订购例子

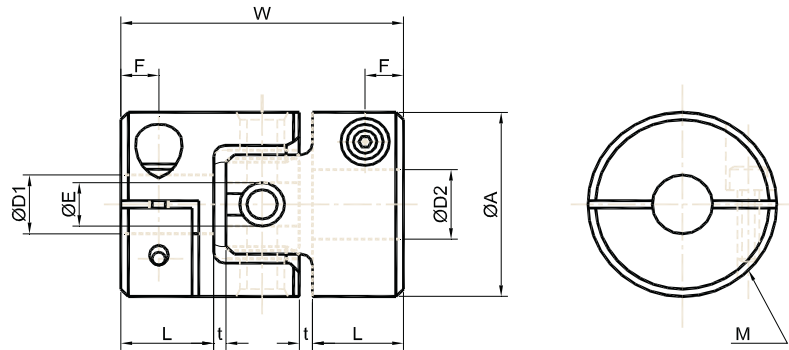
$$\text{SCJ - 15} - \text{Ø4} \times \text{Ø4}$$

$$\begin{array}{ccc} \uparrow & \uparrow & \uparrow \\ \text{Product No.} & \text{D1} & \text{D2} \\ \text{产品编号} & & \end{array}$$

# CROSS JOINT TYPE FLEXIBLE COUPLING

## 交叉型联轴器

■ SCJ - □ C  
Clamp Type / 钳式类型



SCJ - □ C

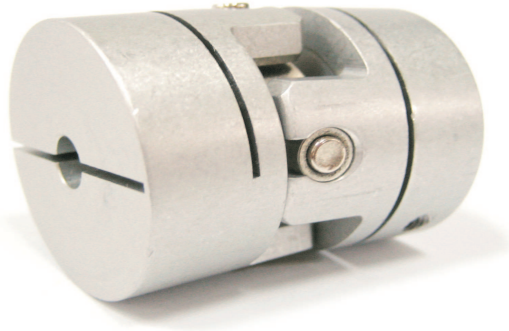
• Dimensions / 测量尺寸

Unit / 单位 : mm

Product Number 产品编号	A	L	W	t	E	F	Stock Bores 标准孔径 D <sub>1</sub> x D <sub>2</sub>		M	Mass 重量 (g)
							Min D <sub>1</sub>	Min D <sub>2</sub>		
							SCJ-12C	12.7		
SCJ-15C	15	8	22.4	0.8	2.5	3	3	6	M2.6	9
SCJ-20C	20	8	23.6	0.8	4	3	4	8	M2.6	19
SCJ-25C	25	10.5	30.6	1.3	5	3.6	5	10	M3	34
SCJ-32C	32	13.5	39	1.6	8	4.5	6	15	M4	72
SCJ-40C	40	16	45.6	1.9	10	6	8	15	M5	140

Product Number 产品编号	Stock Bores (D <sub>1</sub> x D <sub>2</sub> ) Tolerance H8 / 标准孔径 (公差 H8)										
	Ø3	Ø4	Ø5	Ø6	Ø6. <sup>35</sup>	Ø8	Ø10	Ø11	Ø12	Ø14	Ø15
SCJ-12C	•	•	•								
SCJ-15C	•	•	•	•							
SCJ-20C		•	•	•	•	•					
SCJ-25C			•	•	•	•	•				
SCJ-32C				•	•	•	•	•	•	•	•
SCJ-40C						•	•	•	•	•	•

- All products come with cap screws.  
所有产品都有帽螺丝。
- Non-standard shaft bores are machined on request. Please contact us.  
可以制造非标准轴孔径。请联系我们。



• Specifications / 规格

Product Number 产品编号	Rated Torque 常用扭矩 ( kgf.cm )	Max. Torque 最大扭矩 ( kgf.cm )	Max. Rotational Frequency 最高回转数 ( min <sup>-1</sup> )	Moment of Inertia 惯性 ( kg.m <sup>2</sup> )	Static Torsional Stiffness 刚性 ( N.m/rad )	Error of Angularity 容许角偏差 ( ° )	Error of Eccentricity 容许偏心量 ( mm )
SCJ-12C	0.15	0.3	6,000	$1.0 \times 10^{-7}$	110	3	0.3
SCJ-15C	0.25	0.5	6,000	$3.3 \times 10^{-7}$	220	3	0.3
SCJ-20C	0.5	1	6,000	$1.2 \times 10^{-6}$	350	3	0.5
SCJ-25C	1	2	6,000	$3.3 \times 10^{-6}$	800	3	0.5
SCJ-32C	2	4	5,000	$1.1 \times 10^{-5}$	1,000	3	0.5
SCJ-40C	5	10	4,000	$3.2 \times 10^{-5}$	1,400	3	0.5

ORDERING EXAMPLE

订购例子

SCJ - 15C - Ø4 x Ø4

↑  
Product No.  
产品编号

↑  
D1

↑  
D2