

LINEAR BLOCK

直线滑块

STRUCTURES

A linear block consists of a linear bushing in aluminum alloy housing and secured with a snap ring. Linear block provides a flat table surface with bolting holes to allow load to be easily secured onto the aluminum alloy housing. Linear block extends the application of the linear bushing system.

Example of identification number:

LMA 25 L UU
 ① ② ③ ④

- ① Type
LMA : Standard type linear block
LMS : Standard type oilless linear block
- ② Inner Diameter (mm)
- ③ No Symbol : Standard type
L : Long type
- ④ No Symbol : No seal
UU: Seals on both side

结构

直线滑块是由一个直线套筒和铝合金机架用一个卡环扣紧组合而成。

直线滑块提供有螺钉孔的平台表面，便于负载物安全的安放在铝合金机架上面。直线滑块延伸了直线套管系统的运用。

辨认型号示例：

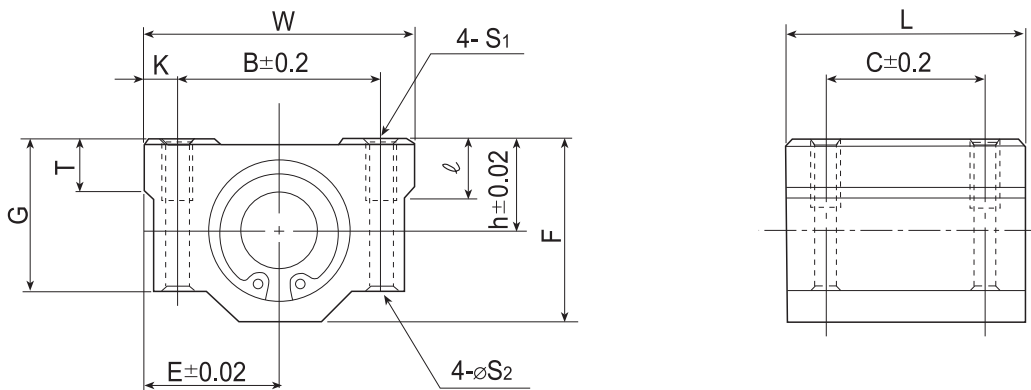
LMA 25 L UU
 ① ② ③ ④

- ① 型式
LMA : 标准型直线滑块
LMS : 标准型自润直线滑块
- ② 内径(mm)
- ③ 无记号: 标准型
L : 加长型
- ④ 无记号: 无油封
UU: 两端附油封

STANDARD TYPE LINEAR BLOCK

标准型直线滑块

■ LMA
LINEAR BALL BEARING TYPE / 线性滚珠轴承型



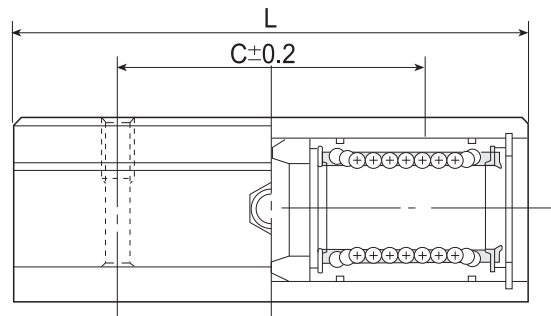
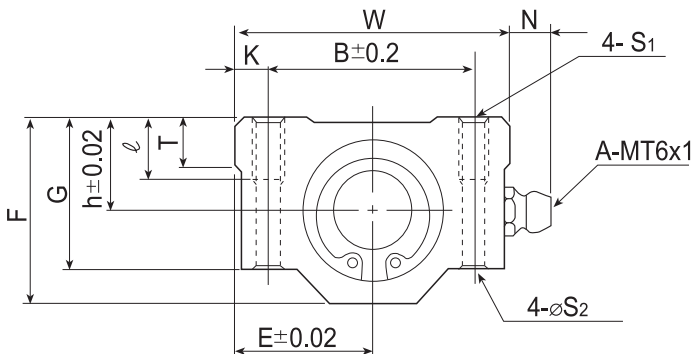
Unit / 单位 : mm

Model No. 型号	Nominal shaft diameter 实际轴径 mm	Main dimensions 主要尺寸							Mounting dimensions 装配尺寸						Linear ball bearing 线性轴承			Weight 重量 g
		h	E	W	L	F	G	T	B	C	K	S ₁	S ₂	φ	Model No. 型号	dynamic load 动定格荷重 C(kgf)	static load 静定格荷重 Co(kgf)	
LMA 6UU	6	9	15	30	25	18	15	6	20	15	5	M4	3.4	8	LM 6UU	21	27	34
LMA 8UU	8	11	17	34	30	22	18	6	24	18	5	M4	3.4	8	LM 8UU	28	40	52
LMA10UU	10	13	20	40	35	26	21	8	28	21	6	M5	4.3	12	LM10UU	38	56	92
LMA12UU	12	15	21	42	36	28	24	8	30.5	26	5.75	M5	4.3	12	LM12UU	52	80	102
LMA13 UU	13	15	22	44	39	30	24.5	8	33	26	5.5	M5	4.3	12	LM13UU	52	80	120
LMA16 UU	16	19	25	50	44	38.5	32.5	9	36	34	7	M5	4.3	12	LM16UU	79	120	200
LMA20 UU	20	21	27	54	50	41	35	11	40	40	7	M6	5.2	12	LM20UU	90	140	255
LMA25 UU	25	26	38	76	67	51.5	42	12	54	50	11	M8	7	18	LM25UU	100	160	600
LMA30 UU	30	30	39	78	72	59.5	49	15	58	58	10	M8	7	18	LM30UU	160	280	735
LMA35 UU	35	34	45	90	80	68	54	18	70	60	10	M8	7	18	LM35UU	170	320	1,100
LMA40 UU	40	40	51	102	90	78	62	20	80	60	11	M10	8.7	25	LM40UU	220	410	1,590
LMA50 UU	50	52	61	122	110	102	80	25	100	80	11	M10	8.7	25	LM50UU	390	810	3,340
LMA60 UU	60	58	66	132	122	114	94	30	108	90	12	M12	10.7	25	LM60UU	482	1,020	4,270

LONG TYPE LINEAR BLOCK

加长型直线滑块

▣ LMA...L
LINEAR BALL BEARING TYPE / 线性滚珠轴承型



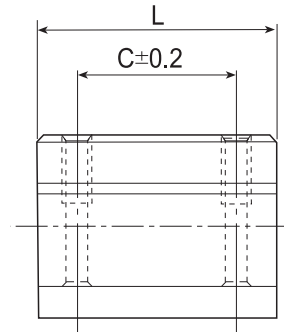
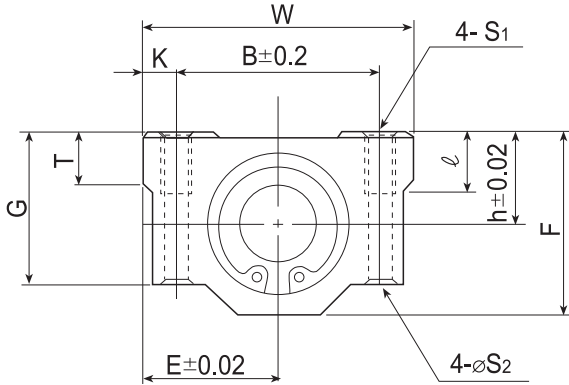
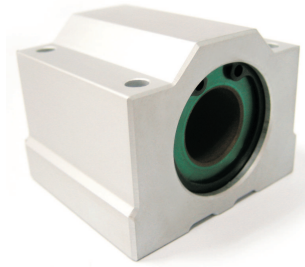
Unit / 单位 : mm

Model No. 型号	Nominal shaft diameter 轴径 mm	Main dimensions 主要尺寸								Mounting dimensions 装配尺寸						Linear ball bearing 线性轴承			Weight 重量 g
		h	E	W	L	F	G	T	N	B	C	K	S ₁	S ₂	∅	Model No. 型号	dynamic load 动定格荷重 C(kgf)	static load 静定格荷重 Co(kgf)	
LMA 6LUU	6	9	15	30	48	18	15	6	7	20	36	5	M4	3.4	8	LM6UX2	33	54	63
LMA 8LUU	8	11	17	34	58	22	18	6	7	24	42	5	M4	3.4	8	LM8UX2	44	80	102
LMA10LUU	10	13	20	40	68	26	21	8	7	28	46	6	M5	4.3	12	LM10UX2	60	112	180
LMA12LUU	12	15	21	42	70	28	24	8	6.5	30.5	50	5.75	M5	4.3	12	LM12UX2	67	120	205
LMA13LUU	13	15	22	44	75	30	24.5	8	6.5	33	50	5.5	M5	4.3	12	LM13UX2	83	160	240
LMA16LUU	16	19	25	50	85	38.5	32.5	9	6	36	60	7	M5	4.3	12	LM16UX2	125	240	400
LMA20LUU	20	21	27	54	96	41	35	11	7	40	70	7	M6	5.2	12	LM20UX2	144	280	570
LMA25LUU	25	26	38	76	130	51.5	42	12	4	54	100	11	M8	7	18	LM25UX2	164	320	1,200
LMA30LUU	30	30	39	78	140	59.5	49	15	5	58	110	10	M8	7	18	LM30UX2	250	560	1,480
LMA35LUU	35	34	45	90	155	68	54	18	5.5	70	120	10	M8	7	18	LM35UX2	270	640	2,200
LMA40LUU	40	40	51	102	175	78	62	20	5	80	140	11	M10	8.7	25	LM40UX2	350	820	3,200
LMA50LUU	50	52	61	122	215	102	80	25	5	100	160	11	M10	8.7	25	LM50UX2	620	1,620	6,700
LMA60LUU	60	58	66	132	240	114	94	30	5	108	180	12	M12	10.7	25	LM60UX2	770	2,040	8,560

STANDARD TYPE OILLESS LINEAR BLOCK

标准型自润直线滑块

▣ LMS
OILLESS BEARING TYPE / 自润轴承型



Unit / 单位 : mm

Model No. 型号	Nominal shaft diameter 实际轴径 mm	Main dimensions 主要尺寸						Mounting dimensions 装配尺寸						Oilless bearing Model No. 自润轴承型号	Max Static Load 最大荷重 (kgf)	Max. Speed 最大速度		Weight 重量 g	
		h	E	W	L	F	G	T	B	C	K	S ₁	S ₂			φ	Dry m/min 干性		Lub m/min 润滑剂
LMS 6	6	9	15	30	25	18	15	6	20	15	5	M4	3.4	8	OB 6	120	40	120	30
LMS 8	8	11	17	34	30	22	18	6	24	18	5	M4	3.4	8	OB 8	200			45
LMS10	10	13	20	40	35	26	21	8	28	21	6	M5	4.3	12	OB 10	300			85
LMS12	12	15	21	42	36	28	24	8	30.5	26	5.75	M5	4.3	12	OB 12	370			90
LMS13	13	15	22	44	39	30	24.5	8	33	26	5.5	M5	4.3	12	OB 13	430			102
LMS16	16	19	25	50	44	38.5	32.5	9	36	34	7	M5	4.3	12	OB 16	620			170
LMS20	20	21	27	54	50	41	35	11	40	40	7	M6	5.2	12	OB 20	880			220
LMS25	25	26	38	76	67	51.5	42	12	54	50	11	M8	7	18	OB 25	1,500			500
LMS30	30	30	39	78	72	59.5	49	15	58	58	10	M8	7	18	OB 30	2,000			645
LMS35	35	34	45	90	80	68	54	18	70	60	10	M8	7	18	OB 35	2,500			930
LMS40	40	40	51	102	90	78	62	20	80	60	11	M10	8.7	25	OB 40	3,300			1,355
LMS50	50	52	61	122	110	102	80	25	100	80	11	M10	8.7	25	OB 50	5,200			2,610
LMS60	60	58	66	132	122	114	94	30	108	90	12	M12	10.7	25	OB 60	6,900	3,510		

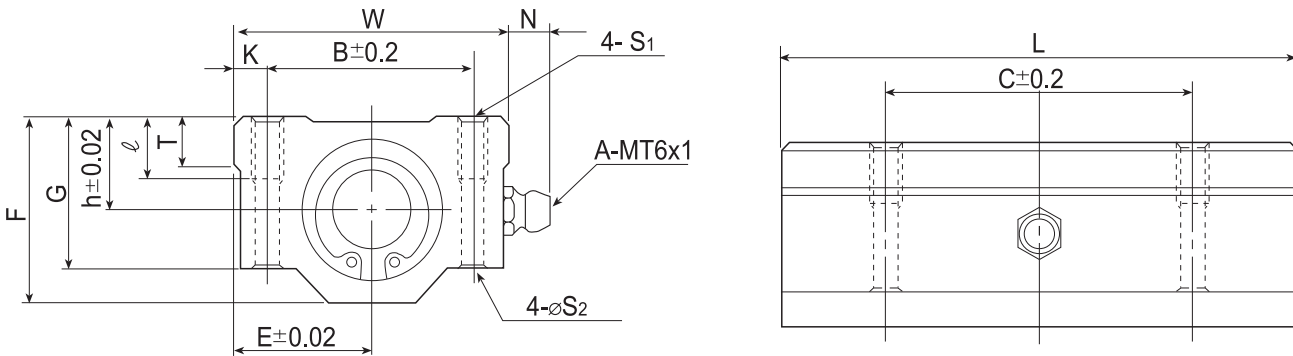
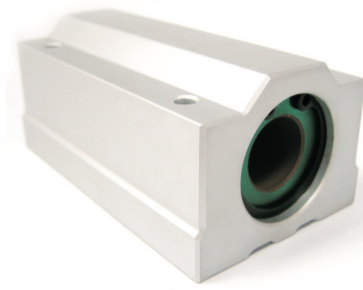
Temperature range / 温度范围 : -100~250°C

Recommended fit of the shaft tolerance / 推介轴心公差 : f7 (Ordinary clearance / 一般间隙)
: g6 (Tight clearance / 紧的间隙)

LONG TYPE OILLESS LINEAR BLOCK

加长型自润直线滑块

▣ LMS...L
OILLESS BEARING TYPE / 自润轴承型



Unit/单位 : mm

Model No. 型号	Nominal shaft diameter 实际轴径 mm	Main dimensions 主要尺寸								Mounting dimensions 装配尺寸						Oilless bearing Model No. 自润轴承型号	Max Static Load 最大荷重 (kgf)	Max. Speed 最大速度		Weight 重量 g
		h	E	W	L	F	G	T	N	B	C	K	S ₁	S ₂	∅			Dry m/min 干性	Lub m/min 润滑剂	
LMS 6L	6	9	15	30	48	18	15	6	7	20	36	5	M4	3.4	8	OB6X2	240	40	120	63
LMS 8L	8	11	17	34	58	22	18	6	7	24	42	5	M4	3.4	8	OB8X2	400			102
LMS10L	10	13	20	40	68	26	21	8	7	28	46	6	M5	4.3	12	OB10X2	600			180
LMS12L	12	15	21	42	70	28	24	8	6.5	30.5	50	5.75	M5	4.3	12	OB12X2	740			205
LMS13L	13	15	22	44	75	30	24.5	8	6.5	33	50	5.5	M5	4.3	12	OB13X2	860			240
LMS16L	16	19	25	50	85	38.5	32.5	9	6	36	60	7	M5	4.3	12	OB16X2	1,240			400
LMS20L	20	21	27	54	96	41	35	11	7	40	70	7	M6	5.2	12	OB20X2	1,760			570
LMS25L	25	26	38	76	130	51.5	42	12	4	54	100	11	M8	7	18	OB25X2	3,000			1,200
LMS30L	30	30	39	78	140	59.5	49	15	5	58	110	10	M8	7	18	OB30X2	4,000			1,480
LMS35L	35	34	45	90	155	68	54	18	5.5	70	120	10	M8	7	18	OB35X2	5,000			2,200
LMS40L	40	40	51	102	175	78	62	20	5	80	140	11	M10	8.7	25	OB40X2	6,600			3,200
LMS50L	50	52	61	122	215	102	80	25	5	100	160	11	M10	8.7	25	OB50X2	10,400			6,700
LMS60L	60	58	66	132	240	114	94	30	5	108	180	12	M12	10.7	25	OB60X2	13,800			8,560

Temperature range / 温度范围 : -100~250°C

Recommended fit of the shaft tolerance / 推介轴心公差 : f7 (Ordinary clearance / 一般间隙)
: g6 (Tight clearance / 紧的间隙)