

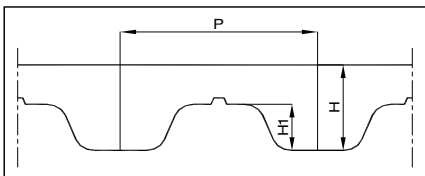
MEGALINEAR - PU OPEN / JOINTED TIMING BELT

MEGALINEAR - 开口 / 连口型同步带(聚胺脂)

MEGALINEAR timing belts are manufactured in polyurethane with steel cord
It comes with various standard width in open / joined type

MEGALINEAR 同步带是由聚胺脂加钢芯制造而成的，它有多种标准宽度的开口/接口型。

Material: Polyurethane / 材料：聚胺脂



T5 - T10 - T20

T5	
Standard width(mm)	标准宽度 (mm)
6	
10	
16	
25	
32	
50	
75	
100	

T10	
Standard width(mm)	标准宽度 (mm)
12	
16	
25	
32	
50	
75	
100	
150	

T20	
Standard width(mm)	标准宽度 (mm)
25	
32	
50	
75	
100	
150	

P	5
---	---

P	10
---	----

P	20
---	----

H	2.2
---	-----

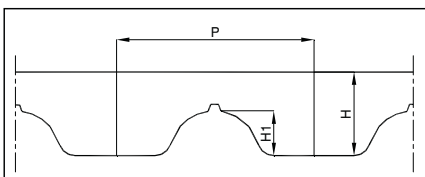
H	4.5
---	-----

H	8.0
---	-----

H1	1.2
----	-----

H1	2.5
----	-----

H1	5.0
----	-----



AT3 - AT5 - AT10 - AT20

AT3	
Standard width(mm)	标准宽度 (mm)
10	
20	
25	
50	

AT5	
Standard width(mm)	标准宽度 (mm)
6	
10	
16	
20	
25	
32	
50	
75	
100	

AT10	
Standard width(mm)	标准宽度 (mm)
16	
25	
32	
50	
75	
100	
150	

AT20	
Standard width(mm)	标准宽度 (mm)
25	
32	
50	
75	
100	
150	
200	

P	3
---	---

P	5
---	---

P	10
---	----

P	20
---	----

H	1.9
---	-----

H	2.7
---	-----

H	4.5
---	-----

H	8.0
---	-----

H1	1.1
----	-----

H1	1.2
----	-----

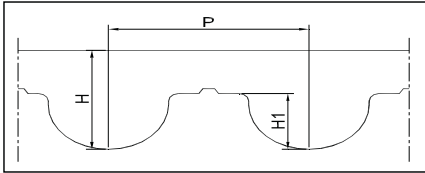
H1	2.5
----	-----

H1	5.0
----	-----

MEGALINEAR - PU OPEN / JOINTED TIMING BELT

MEGALINEAR - 开口 / 连口型同步带(聚胺脂)

Material: Polyurethane / 材料: 聚胺脂



HTD3M - HTD5M - HTD8M - HTD14M

HTD3M	
Standard width(mm)	标准宽度 (mm)
10	
20	
25	
50	

P	3
---	---

H	2.2
---	-----

H1	1.13
----	------

HTD5M	
Standard width(mm)	标准宽度 (mm)
10	
15	
25	
50	

P	5
---	---

H	3.6
---	-----

H1	2.1
----	-----

HTD8M	
Standard width(mm)	标准宽度 (mm)
10	
15	
20	
30	
50	
85	
100	

P	8
---	---

H	5.6
---	-----

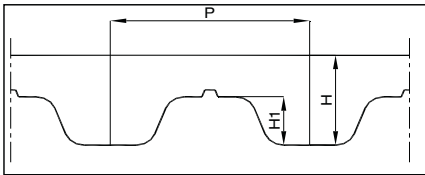
H1	3.4
----	-----

HTD14M	
Standard width(mm)	标准宽度 (mm)
25	
40	
55	
85	
100	
115	

P	14
---	----

H	10.0
---	------

H1	6.1
----	-----



MXL - XL - L - H - XH

XL	
Standard width(inch)	标准宽度 (inch)
0.25	
0.31	
0.37	
0.50	
0.75	
1.00	
1.50	
2.00	

P	5.08
---	------

H	2.30
---	------

H1	1.27
----	------

L	
Standard width(inch)	标准宽度 (inch)
0.37	
0.50	
0.75	
1.00	
1.50	
2.00	
4.00	

P	9.525
---	-------

H	3.60
---	------

H1	1.90
----	------

H	
Standard width(inch)	标准宽度 (inch)
0.50	
0.75	
1.00	
1.50	
2.00	
3.00	
4.00	

P	12.7
---	------

H	4.30
---	------

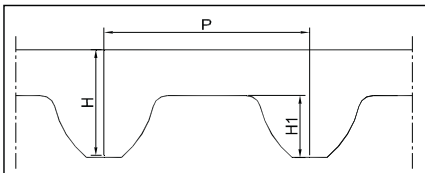
H1	2.29
----	------

XH	
Standard width(inch)	标准宽度 (inch)
0.50	
1.00	
1.50	
2.00	
3.00	
4.00	
6.00	

P	22.225
---	--------

H	11.2
---	------

H1	6.35
----	------



STD5M - STD8M

STD 5M	
Standard width(mm)	标准宽度 (mm)
10	
20	
25	
50	

P	5.0
---	-----

H	3.4
---	-----

H1	1.91
----	------

STD 8M	
Standard width(mm)	标准宽度 (mm)
10	
12	
15	
20	
30	
50	
85	

P	8.0
---	-----

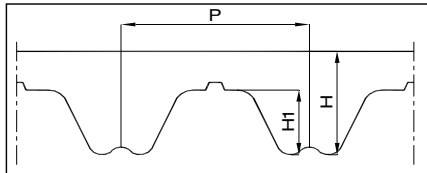
H	5.1
---	-----

H1	3.05
----	------

MEGALINEAR - PU OPEN / JOINTED TIMING BELT

MEGALINEAR - 开口 / 连口型同步带(聚胺脂)

Material: Polyurethane / 材料: 聚胺脂



RPP 5 - RPP 8 - RPP 14

RPP 5	
Standard width(mm)	标准宽度 (mm)
10	
15	
25	
30	
50	

P	5
---	---

H	3.8
---	-----

H1	2.0
----	-----

RPP 8	
Standard width(mm)	标准宽度 (mm)
10	
15	
20	
30	
50	
85	
100	

P	8
---	---

H	5.4
---	-----

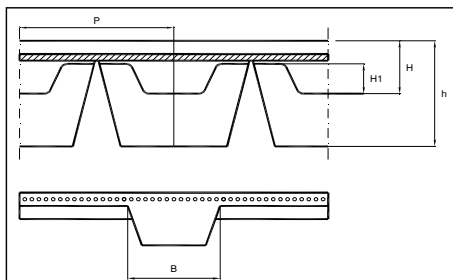
H1	3.2
----	-----

RPP 14	
Standard width(mm)	标准宽度 (mm)
40	
55	
85	
115	
150	

P	14
---	----

H	10.0
---	------

H1	6.0
----	-----



TG5 - TG10 - TG20

TG 5 K6	
Standard width(mm)	标准宽度 (mm)
25	
32	
50	

P	5
---	---

H	2.2
---	-----

H1	1.2
----	-----

B	6.0
---	-----

h	4.0
---	-----

TG 10 K6	
Standard width(mm)	标准宽度 (mm)
50	

P	10
---	----

H	4.5
---	-----

H1	2.5
----	-----

H1	6.0
----	-----

H1	4.0
----	-----

TG 10 K13	
Standard width(mm)	标准宽度 (mm)
25	
32	
50	
75	
100	

P	10
---	----

H	4.5
---	-----

H1	2.5
----	-----

H1	13.0
----	------

H1	6.5
----	-----

TG 20 K13	
Standard width(mm)	标准宽度 (mm)
50	
75	
100	

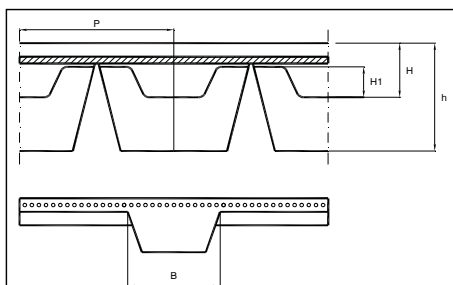
P	20.0
---	------

H	8.0
---	-----

H1	5.0
----	-----

H1	13
----	----

H1	6.5
----	-----



ATG10 - ATG20 - HG

ATG 10 K13	
Standard width(mm)	标准宽度 (mm)
32	
50	
75	
100	
150	

P	10.0
---	------

H	4.5
---	-----

H1	2.5
----	-----

B	13.0
---	------

h	6.5
---	-----

ATG 20 K13	
Standard width(mm)	标准宽度 (mm)
150	

P	20.0
---	------

H	8.0
---	-----

H1	5.0
----	-----

H1	13.0
----	------

H1	6.5
----	-----

HG K13	
Standard width(mm)	标准宽度 (mm)
38.1	
50.8	
76.2	
101.6	

P	12.7
---	------

H	4.3
---	-----

H1	2.29
----	------

H1	13.0
----	------

H1	6.5
----	-----

MEGALINEAR - PU OPEN / JOINTED TIMING BELT

MEGALINEAR - 开口 / 连口型同步带(聚胺脂)

Please refer to the table below for the technical load ratings of each belt series.

每种同步带系列的技术负载比例请参阅下表。

The minimum jointed length must be more than 900 mm.

最小的接口长度必须多过 900mm。

Technical Data / 技术数据

T 5 Series / 系列			
Belt Width 同步带宽 (mm)	Max. Traction Load 最大张力强度 Open End (N) 末端开口型	Max. Traction Load 最大张力强度 Jointed (N) 接口型	Breaking Strength 断裂强度 (N)
6	190	/	570
10	305	150	915
16	610	305	1,830
25	985	490	2,975
32	1,290	645	3,890
50	1,970	985	5,950
75	2,680	1340	8,100
100	3,400	1700	10,200

T 10 Series / 系列			
Belt Width 同步带宽 (mm)	Max. Traction Load 最大张力强度 Open End (N) 末端开口型	Max. Traction Load 最大张力强度 Jointed (N) 接口型	Breaking Strength 断裂强度 (N)
12	1,280	/	4,020
16	1,630	815	5,110
25	2,560	1,280	8,040
32	3,370	1,685	10,600
50	5,230	2,615	16,450
75	8,260	4,130	25,960
100	10,470	5,235	32,900
150	12,000	6,000	38,000

T 20 Series / 系列			
Belt Width 同步带宽 (mm)	Max. Traction Load 最大张力强度 Open End (N) 末端开口型	Max. Traction Load 最大张力强度 Jointed (N) 接口型	Breaking Strength 断裂强度 (N)
25	3,660	1,600	13,500
32	4,880	2,050	16,500
50	8,050	3,250	26,500
75	12,200	4,900	34,000
100	16,100	6,750	48,000
150	25,300	12,650	86,400

AT 5 Series / 系列			
Belt Width 同步带宽 (mm)	Max. Traction Load 最大张力强度 Open End (N) 末端开口型	Max. Traction Load 最大张力强度 Jointed (N) 接口型	Breaking Strength 断裂强度 (N)
6	395	/	1,225
10	630	315	1,960
16	1,260	630	3,920
20	1,730	865	5,390
25	2,050	1025	6,370
32	2,680	1340	8,330
50	4,255	2125	13,230

AT 10 Series / 系列			
Belt Width 同步带宽 (mm)	Max. Traction Load 最大张力强度 Open End (N) 末端开口型	Max. Traction Load 最大张力强度 Jointed (N) 接口型	Breaking Strength 断裂强度 (N)
16	2,190	/	7,480
25	3,660	1,830	12,450
32	4,880	2,440	16,600
50	8,050	4,025	27,400
75	12,200	6,100	41,500
100	16,600	8,300	56,500
150	25,300	12,600	86,400

AT 20 Series / 系列			
Belt Width 同步带宽 (mm)	Max. Traction Load 最大张力强度 Open End (N) 末端开口型	Max. Traction Load 最大张力强度 Jointed (N) 接口型	Breaking Strength 断裂强度 (N)
25	6,020	3,010	19,630
32	7,400	3,700	24,160
50	12,040	6,020	39,270
75	18,050	9,025	58,900
100	25,000	12,500	81,560
150	36,400	18,050	119,000
200	49,100	24,550	160,500

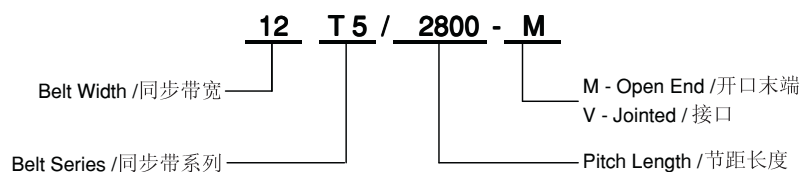
HTD 5M Series / 系列			
Belt Width 同步带宽 (mm)	Max. Traction Load 最大张力强度 Open End (N) 末端开口型	Max. Traction Load 最大张力强度 Jointed (N) 接口型	Breaking Strength 断裂强度 (N)
10	630	315	1,690
15	1,180	590	3,675
25	2,050	1025	6,370
50	4,255	2128	13,230

HTD 8M Series / 系列			
Belt Width 同步带宽 (mm)	Max. Traction Load 最大张力强度 Open End (N) 末端开口型	Max. Traction Load 最大张力强度 Jointed (N) 接口型	Breaking Strength 断裂强度 (N)
10	1,220	610	4,150
15	1,950	975	6,640
20	2,920	1,460	9,960
30	4,390	2,195	14,940
50	8,050	4,025	27,400
85	13,900	6,950	47,320
100	16,600	8,300	56,500

HTD 14M Series / 系列			
Belt Width 同步带宽 (mm)	Max. Traction Load 最大张力强度 Open End (N) 末端开口型	Max. Traction Load 最大张力强度 Jointed (N) 接口型	Breaking Strength 断裂强度 (N)
25	6,020	3,010	19,630
40	9,260	4,630	30,200
55	11,570	5,785	37,760
85	20,830	10,415	67,960
100	25,000	12,500	81,560

ORDERING EXAMPLE

订购示例



MEGALINEAR - PU OPEN / JOINTED TIMING BELT

MEGALINEAR - 开口 / 连口型同步带(聚胺脂)

Please refer to the table below for the technical load ratings of each belt series.

每种同步带系列的技术负载比例请参阅下表。

The minimum jointed length must be more than 900 mm.

最小的接口长度必须多过 900mm。

Technical Data / 技术数据

XL Series / 系列			
Belt Width 同步带宽 (mm)	Max. Traction Load 最大张力强度 Open End (N) 末端开口型	Max. Traction Load 最大张力强度 Jointed (N) 接口型	Breaking Strength 断裂强度 (N)
0.25	190	/	570
0.31	228	/	685
0.37	305	150	915
0.50	450	225	1,370
0.75	720	360	2,170
1.00	985	490	2,975
2.00	2,050	1025	6,170

L Series / 系列			
Belt Width 同步带宽 (mm)	Max. Traction Load 最大张力强度 Open End (N) 末端开口型	Max. Traction Load 最大张力强度 Jointed (N) 接口型	Breaking Strength 断裂强度 (N)
0.37	630	315	1,860
0.50	945	470	2,940
0.75	1,490	745	4,650
1.00	2,050	1,025	6,050
1.50	3,150	1,575	9,800
2.00	4,250	2,125	13,230

H Series / 系列			
Belt Width 同步带宽 (mm)	Max. Traction Load 最大张力强度 Open End (N) 末端开口型	Max. Traction Load 最大张力强度 Jointed (N) 接口型	Breaking Strength 断裂强度 (N)
0.50	1,160	580	3,650
0.75	1,970	985	6,210
1.00	2,560	1,280	8,040
1.50	3,720	1,860	11,700
2.00	5,230	2,615	16,450
3.00	7,450	3,725	25,300
4.00	10,470	5,235	32,900

XH Series / 系列			
Belt Width 同步带宽 (mm)	Max. Traction Load 最大张力强度 Open End (N) 末端开口型	Max. Traction Load 最大张力强度 Jointed (N) 接口型	Breaking Strength 断裂强度 (N)
1.00	190	/	570
1.50	228	/	685
2.00	305	150	915
3.00	450	225	1,370
4.00	720	360	2,170
6.00	985	490	2,975

RPP5 Series / 系列			
Belt Width 同步带宽 (mm)	Max. Traction Load 最大张力强度 Open End (N) 末端开口型	Max. Traction Load 最大张力强度 Jointed (N) 接口型	Breaking Strength 断裂强度 (N)
10	875	/	2,680
15	1,330	/	4,020
25	2,375	/	7,230
30	2,660	/	8,040
50	4,750	/	15,000

RPP8 Series / 系列			
Belt Width 同步带宽 (mm)	Max. Traction Load 最大张力强度 Open End (N) 末端开口型	Max. Traction Load 最大张力强度 Jointed (N) 接口型	Breaking Strength 断裂强度 (N)
10	1,460	/	5,460
20	3,020	/	10,920
30	4,480	/	17,290
50	7,100	/	30,940
85	12,650	/	53,600
100	15,800	/	63,595

ORDERING EXAMPLE

订购示例

