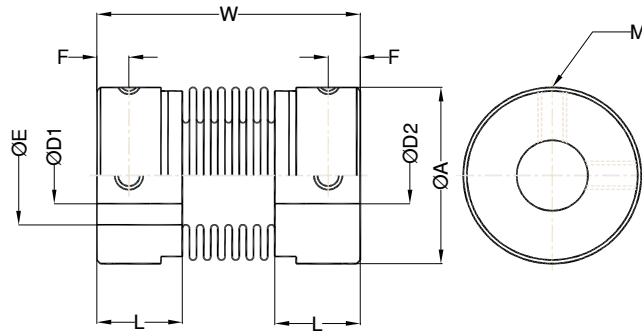


MINIATURE BELLOWS FLEXIBLE COUPLING

微型波纹挠性联轴器

■ MFB / MFBS

Setscrew Type / 固定螺钉类型



MFB / MFBS

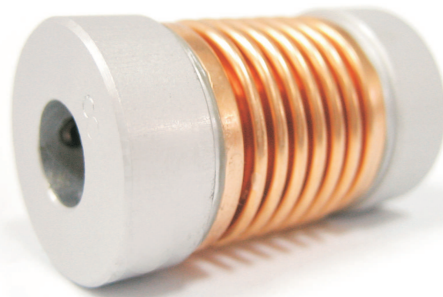
• Dimensions / 测量尺寸

Unit / 单位 : mm

Product Number 产品编号	A	L	W	E	F	G	M	Wrench Torque 扭力矩 (N.m)
MFB-12	12	7.5	23.5	7	2.5	-	M2.5	0.5
MFB-16	16	9	26.5	9.5	3	-	M3	0.7
MFB-20	20	10	32	12.5	3.5	-	M3	0.7
MFB-25	25	12	36.5	15	4.5	-	M4	1.7
MFB-32	32	13.5	42	21	5.5	-	M4	1.7
MFBS-12	12	7.5	23.5	7	2.5	-	M2.5	0.5
MFBS-16	16	9	26.5	9.5	3	-	M3	0.7
MFBS-20	20	10	32	12.5	3.5	-	M3	0.7
MFBS-25	25	12	36.5	15	4.5	-	M4	1.7
MFBS-32	32	13.5	42	21	5.5	-	M4	1.7

Product No. 产品编号	Stock Bores (D1 x D2) Tolerance H8 / 标准孔径 (公差 H8)										
	Ø3	Ø4	Ø4.5	Ø5	Ø6	Ø6. ³⁵	Ø8	Ø9. ⁵²⁵	Ø10	Ø12	Ø14
MFB-12	•	•	•	•	•	•					
MFB-16		•	•	•	•	•	•				
MFB-20				•	•	•	•	•	•		
MFB-25					•	•	•	•	•	•	
MFB-32					•		•	•	•	•	•
MFBS-12	•	•	•	•	•	•					
MFBS-16		•	•	•	•	•	•				
MFBS-20				•	•	•	•	•	•		
MFBS-25					•	•	•	•	•	•	
MFBS-32					•		•	•	•	•	•

- All products come with setscrews.
所有产品都有固定螺钉。
- Hubs with shaft bore diameters of Ø4 or less have one setscrew.
有轴的插孔孔径直径等于或小于4只有一个固定螺钉。
- Tolerance on shaft bores of setscrew type coupling is H8.
固定螺钉型联轴器的孔径公差为H8。
- Recommended tolerance on shaft diameters is h6 and h7.
轴心直径的推荐公差为h6和h7。
- Non-standard shaft bores and keyways are machined on request. Please contact us.
可以制造非标准轴孔径。请联系我们。



• Specifications / 规格

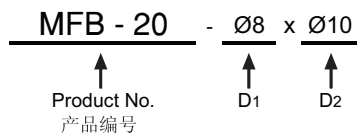
Product Number 产品编号	Max. Bore 最大孔径 (mm)	Rated Torque 常用扭矩 (N.m)	Max. Torque 最大扭矩 (N.m)	Max Rotational Frequency 最高回转数 (min ⁻¹)	Moment of Inertia 惯性 (kg.m ²)	Static Torsional Stiffness 刚性 (N.m/rad)	Errors of Eccentricity 容许偏心量 (mm)	Errors of Angularity 容许角偏差 (°)	Errors of Shaft End Play 容许轴向差 (mm)	Mass 重量 (g)
MFB-12	6.35	0.3	0.6	32,000	9.0×10^{-8}	82	0.10	1.5°	+0.4 -1.2	4.1
MFB-16	8	0.5	1	24,000	3.5×10^{-7}	110	0.10	1.5°	+0.4 -1.2	9
MFB-20	10	0.8	1.6	19,000	9.9×10^{-7}	180	0.15	2°	+0.6 -1.8	16
MFB-25	12	1.3	2.6	15,000	3.1×10^{-6}	240	0.15	2°	+0.6 -1.8	32
MFB-32	16	2	4	12,000	9.2×10^{-6}	330	0.20	2°	+0.8 -2.5	57
MFBS-12	6.35	0.5	1	32,000	2.1×10^{-7}	100	0.10	1.5°	+0.4 -1.2	9
MFBS-16	8	1	2	24,000	8.0×10^{-7}	150	0.10	1.5°	+0.4 -1.2	20
MFBS-20	10	1.5	3	19,000	2.3×10^{-6}	220	0.15	2°	+0.6 -1.8	37
MFBS-25	12	2	4	15,000	7.0×10^{-6}	330	0.15	2°	+0.6 -1.8	73.0
MFBS-32	16	3	6	12,000	2.1×10^{-5}	490	0.20	2°	+0.8 -2.5	130

* Moment of inertia and mass figures based on the maximum shaft bores.

转动惯性和质量数值是基于轴心钻孔的最大值。

ORDERING EXAMPLE

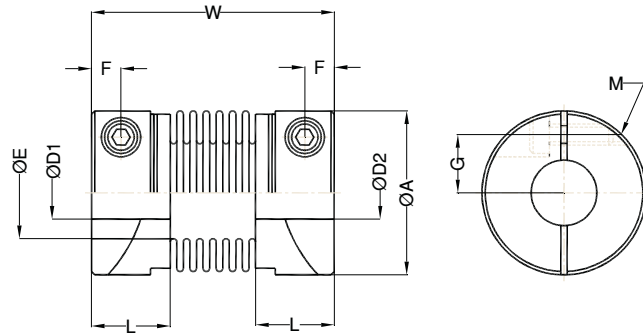
订购例子



MINIATURE BELLOWS FLEXIBLE COUPLING

微型波纹挠性联轴器

■ MFB - □ C / MFBS - □ C
Clamp Type / 钳式类型



MFB - □ C / MFBS - □ C

• Dimensions / 测量尺寸

Unit/单位 : mm

Product Number 产品编号	A	L	W	E	F	G	M	Wrench Torque 扭力矩 (N.m)
MFB-12C	12	7.5	23.5	7	2.25	4	M2	0.5
MFB-16C	16	9	26.5	9.5	3	5	M2.5	1
MFB-20C	20	10	32	12.5	3.5	6.5	M2.5	1
MFB-25C	25	12	36.5	15	4.5	9	M3	1.5
MFB-32C	32	13.5	42	21	5	11	M4	2.5
MFBS-12C	12	7.5	23.5	7	2.25	4	M2	0.5
MFBS-16C	16	9	26.5	9.5	3	5	M2.5	1
MFBS-20C	20	10	32	12.5	3.5	6.5	M2.5	1
MFBS-25C	25	12	36.5	15	4.5	9	M3	1.5
MFBS-32C	32	13.5	42	21	5	11	M4	2.5

Product No. 产品编号	Stock Bores (D1 x D2) Tolerance H8 / 标准孔径 (公差 H8)										
	Ø3	Ø4	Ø4.5	Ø5	Ø6	Ø6.35	Ø8	Ø9.525	Ø10	Ø12	Ø14
MFB-12C		•	•	•							
MFB-16C				•	•						
MFB-20C					•	•	•				
MFB-25C						•	•	•	•		
MFB-32C							•	•	•	•	•
MFBS-12C		•	•	•							
MFBS-16C				•	•	•					
MFBS-20C					•	•	•				
MFBS-25C						•	•	•	•		
MFBS-32C							•	•	•	•	•

- All products come with cap screws.
所有产品都有帽螺丝。
- Hubs with shaft bore diameters of Ø4 or less have one setscrew.
有轴的插孔孔径直径等于或小于4只有一个固定螺钉。
- Tolerance on shaft bores of setscrew type coupling is H8.
固定螺钉型联轴器的孔径公差为H8。
- Recommended tolerance on shaft diameters is h6 and h7.
轴心直径的推荐公差为h6和h7。
- Non-standard shaft bores and keyways are machined on request. Please contact us.
可以制造非标准轴孔径。请联系我们。

COUPLING



• Specifications / 规格

Product Number 产品编号	Max. Bore 最大孔径 (mm)	Rated Torque 常用扭矩 (N.m)	Max. Torque 最大扭矩 (N.m)	Max Rotational Frequency 最高回转数 (min ⁻¹)	Moment of Inertia 惯性 (kg.m ²)	Static Torsional Stiffness 刚性 (N.m/rad)	Errors of Eccentricity 容许偏心量 (mm)	Errors of Angularity 容许角偏差 (°)	Errors of Shaft End Play 容许轴向差 (mm)	Mass 重量 (g)
MFBS-12C	5	0.3	0.6	13,000	9.7 x 10 ⁻⁸	82	0.10	1.5°	+0.4 -1.2	3.8
MFBS-16C	6.35	0.5	1	9,500	3.7 x 10 ⁻⁷	110	0.10	1.5°	+0.4 -1.2	9.8
MFBS-20C	8	0.8	1.6	7,700	1.0 x 10 ⁻⁶	180	0.15	2°	+0.6 -1.8	16
MFBS-25C	10	1.3	2.6	6,100	3.1 x 10 ⁻⁶	240	0.15	2°	+0.6 -1.8	32
MFBS-32C	14	2	4	4,800	9.6 x 10 ⁻⁶	330	0.20	2°	+0.8 -2.5	58
MFB-12C	5	0.5	1	13,000	2.1 x 10 ⁻⁷	100	0.10	1.5°	+0.4 -1.2	9.2
MFB-16C	6.35	1	2	9,500	8.1 x 10 ⁻⁷	150	0.10	1.5°	+0.4 -1.2	22
MFB-20C	8	1.5	3	7,700	2.3 x 10 ⁻⁶	220	0.15	2°	+0.6 -1.8	38
MFB-25C	10	2	4	6,100	6.9 x 10 ⁻⁶	330	0.15	2°	+0.6 -1.8	74
MFB-32C	14	3	6	4,800	2.1 x 10 ⁻⁵	490	0.20	2°	+0.8 -2.5	130

* Moment of inertia and mass figures based on the maximum shaft bores.
转动惯性和质量数值是基于轴心钻孔的最大值。

ORDERING EXAMPLE

订购例子

$$\text{MFB} - 20\text{C} - \text{Ø}8 \times \text{Ø}10$$

↑
Product No.
产品编号

↑
D1

↑
D2