

PILOT END TYPE (METRIC DIMENSION)

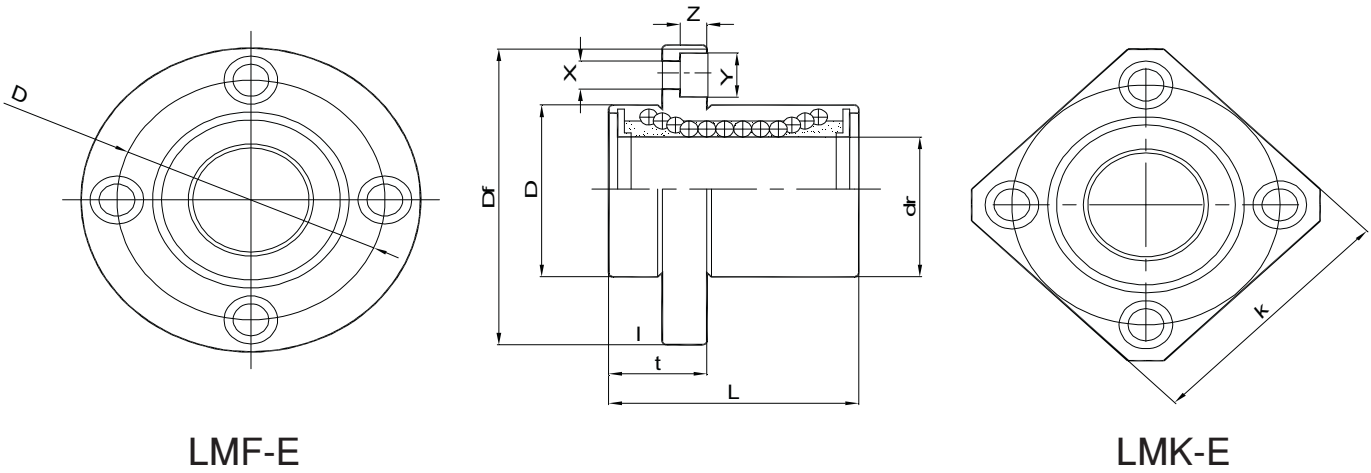
引导式 (公制规格)

▣ LMF-E / LMK-E



Nominal shaft diameter 实际轴径 mm	Model No. 型号 LMF(K)...UU-E	Main dimensions and tolerance 主要尺寸及公差									
		dr mm	Tolerance 公差 μm	D		L mm	Flange 法兰				
				mm	Tolerance 公差 μm		l mm	Df mm	k mm		
6	LMF6UU-E LMK6UU-E	6	0 -9	12	0	19	0 -200	5	28	22	
8	LMF8UU-E LMK8UU-E	8		15	-13	24		5	32	25	
10	LMF10UU-E LMK10UU-E	10		19	0 -16	29		0 -200	6	40	30
12	LMF12UU-E LMK12UU-E	12		21		30	6		42	32	
13	LMF13UU-E LMK13UU-E	13	23	32		6	43		34		
16	LMF16UU-E LMK16UU-E	16	28	37		6	48		37		
20	LMF20UU-E LMK20UU-E	20	0 -10	32	0 -19	42	0 -300	8	54	42	
25	LMF25UU-E LMK25UU-E	25		40		59		8	62	50	
30	LMF30UU-E LMK30UU-E	30		45		64		10	74	58	
35	LMF35UU-E LMK35UU-E	35	0 -12	52	0 -22	70		0 -300	10	82	64
40	LMF40UU-E LMK40UU-E	40		60		80			13	96	75
50	LMF50UU-E LMK50UU-E	50		80		100			13	116	92
60	LMF60UU-E LMK60UU-E	60	0 -15	90	0 -25	110	18		134	106	

Note: All sizes of LMF-E / LMK-E type are sealed on both sides.
注解: 所有LMF-E/LMK-E类型的尺寸在两边都是被密封的。



LMF-E

LMK-E

Main dimensions and tolerance 主要尺寸及公差 Flange 法兰					Eccentricity 偏心 μm	Squareness 直角度 μm	Basic load rating 基本定格荷重		Weight 重量 g	Nominal shaft diameter 实际轴径 mm
t mm	Dp mm	X mm	Y mm	Z mm			dynamic 动定格 C(kgf)	static 静定格 Co(kgf)		
5	20	3.5	6	3.1	12	12	21	27	24 18	6
5	24	3.5	6	3.1			28	40	37 29	8
6	29	4.5	7.5	4.1			38	56	72 52	10
6	32	4.5	7.5	4.1			52	80	76 57	12
6	33	4.5	7.5	4.1			52	80	88 72	13
6	38	4.5	7.5	4.1			79	120	120 104	16
8	43	5.5	9	5.1	15	15	90	140	180 145	20
8	51	5.5	9	5.1			100	160	340 300	25
10	60	6.6	11	6.1			160	279	470 375	30
10	67	6.6	11	6.1	20	20	170	320	650 560	35
13	78	9	14	8.1			220	410	1060 880	40
13	98	9	14	8.1			390	810	2200 2000	50
18	112	11	17	11.1	25	25	479	1020	3000 2560	60

PILOT END LONG TYPE (METRIC DIMENSION)

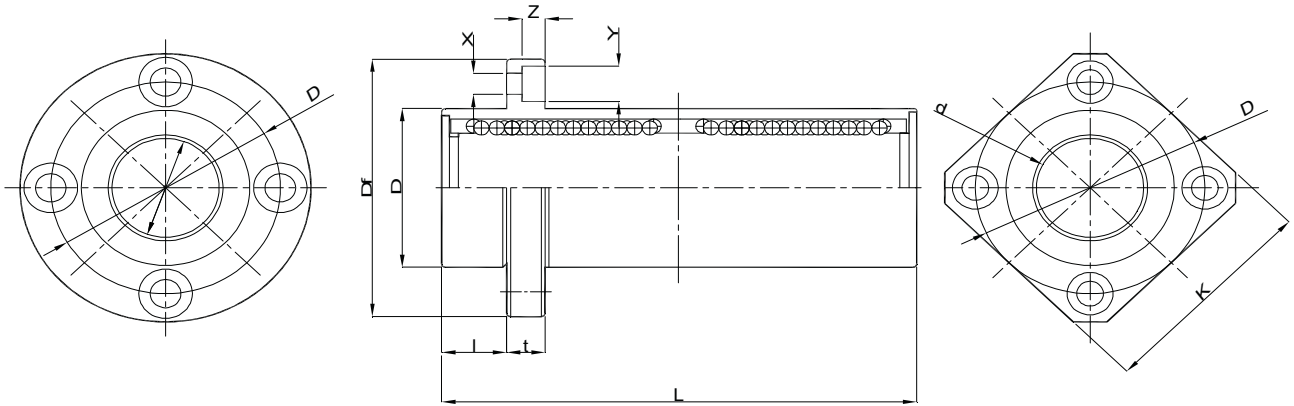
加长引导式 (公制规格)

▣ LMK...L-E / LMF...L-E



Nominal shaft diameter 实际轴径 mm	Model No. 型号 LMF(K)...LUU-E	Main dimensions and tolerance 主要尺寸及公差								
		dr mm	Tolerance 公差 μm	D		L mm	Flange 法兰			
				mm	Tolerance 公差 μm		l mm	Df mm	k mm	
6	LMF6LUU-E LMK6LUU-E	6	0 -10	12	0	35	0 0	5	28	22
8	LMF8LUU-E LMK8LUU-E	8		15	-13	45		5	32	25
10	LMF10LUU-E LMK10LUU-E	10		19	0 -16	55	0 300	6	40	30
12	LMF12LUU-E LMK12LUU-E	12		21		57		6	42	32
13	LMF13LUU-E LMK13LUU-E	13	23	61		6		43	34	
16	LMF16LUU-E LMK16LUU-E	16	28	70		6		48	37	
20	LMF20LUU-E LMK20LUU-E	20	0 -12	32	0 -19	80	0 -400	8	54	42
25	LMF25LUU-E LMK25LUU-E	25		40		112		8	62	50
30	LMF30LUU-E LMK30LUU-E	30		45		123		10	74	58
35	LMF35LUU-E LMK35LUU-E	35	0 -15	52	0 -22	135		10	82	64
40	LMF40LUU-E LMK40LUU-E	40		60		151		13	96	75
50	LMF50LUU-E LMK50LUU-E	50		80		192		13	116	92
60	LMF60LUU-E LMK60LUU-E	60	0 -20	90	0 -25	209	18	134	106	

Note: All sizes of LMK-L-E / LMF-L-E type are sealed on both sides.
 注解：所有LMK-L-E/LMF-L-E类型的尺寸在两边都是被密封的。



LMF...L-E

LMK...L-E

Main dimensions and tolerance 主要尺寸及公差 Flange 法兰					Eccentricity 偏心 μm	Squareness 直角度 μm	Basic load rating 基本定格荷重		Weight 重量 g	Nominal shaft diameter 实际轴径 mm
t mm	Dp mm	X mm	Y mm	Z mm			dynamic 动定格 C(kgf)	static 静定格 Co(kgf)		
5	20	3.5	6	3.1	15	15	33	54	31 25	6
5	24	3.5	6	3.1			44	80	51 43	8
6	29	4.5	7.5	4.1			60	112	98 78	10
6	32	4.5	7.5	4.1			83	160	110 90	12
6	33	4.5	7.5	4.1			83	160	130 108	13
6	38	4.5	7.5	4.1			125	240	190 165	16
8	43	5.5	9	5.1	20	20	143	280	260 225	20
8	51	5.5	9	5.1			159	320	540 500	25
10	60	6.6	11	6.1			254	560	680 590	30
10	67	6.6	11	6.1	25	25	270	640	1020 930	35
13	78	9	14	8.1			350	820	1570 1380	40
13	98	9	14	8.1			620	1621	3600 3400	50
18	112	11	17	11.1	30	30	770	2040	4500 4060	60