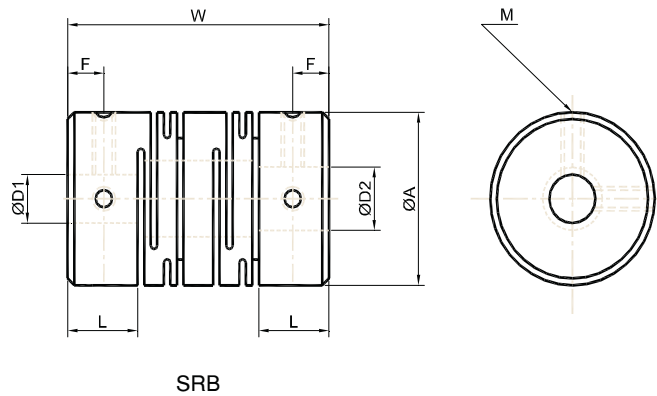


# SLIT TYPE FLEXIBLE COUPLING

## 裂口型挠性联轴器

▣ SRB  
Setscrew Type / 固定螺钉类型



• Dimensions / 测量尺寸

Unit / 单位 : mm

Product Number 产品编号	A	L	W	F	Stock Bores 标准孔径 D1 x D2		M	Mass 重量 (g)
					Min D1	Max D2		
SRB-12	12.7	4.5	18	1.9	3	5	M2.5	3.6
SRB-16	16	4.6	18.5	2.3	3	6	M3	7.8
SRB-19	19.1	5.7	22	2.8	4	8	M3	12
SRB-22	22.2	6.5	25	3.25	5	8	M4	19
SRB-26	26.2	6.8	30	3.4	5	10	M4	33
SRB-32	32	9.4	39	4.7	6	12	M5	62
SRB-39	39	16	56	6	10	19	M5	124

Product Number 产品编号	Stock Bores ( D1 x D2 ) Tolerance H8 / 标准孔径 (公差 H8)												
	Ø3	Ø4	Ø5	Ø6	Ø8	Ø10	Ø11	Ø12	Ø14	Ø15	Ø16	Ø18	Ø19
SRB-12	•	•	•										
SRB-16	•	•	•	•									
SRB-19		•	•	•	•								
SRB-22			•	•	•								
SRB-26			•	•	•	•							
SRB-32				•	•	•	•	•					
SRB-39						•	•	•	•	•	•	•	•

- All products come with setscrews.  
所有产品都有固定螺钉。
- Non-standard shaft bores are machined on request. Please contact us.  
可以制造非标准轴孔径。请联系我们。



• Specifications / 规格

Product Number 产品编号	Rated Torque 常用扭矩 (N.m)	Max. Torque 最大扭矩 (N.m)	Max. Rotational Frequency 最高回转数 (min <sup>-1</sup> )	Moment of Inertia 惯性 (kg.m <sup>2</sup> )	Static Torsional Stiffness 刚性 (N.m/rad)	Error of Angularity 容许角偏差 (°)	Error of Eccentricity 容许偏心量 (mm)	Error of End Play 容许向位差 (mm)
SRB-12	2	4	30,000	$8.0 \times 10^{-7}$	36	2°	0.10	± 0.3
SRB-16	4	8	30,000	$2.8 \times 10^{-7}$	65	2°	0.15	± 0.3
SRB-19	6	12	25,000	$6.5 \times 10^{-7}$	140	2°	0.15	± 0.4
SRB-22	10	20	20,000	$1.4 \times 10^{-6}$	170	2°	0.15	± 0.4
SRB-26	15	30	17,000	$3.2 \times 10^{-6}$	240	2°	0.20	± 0.5
SRB-32	26	52	15,000	$9.4 \times 10^{-6}$	400	2°	0.23	± 0.5
SRB-39	65	130	9,600	$3.0 \times 10^{-5}$	460	2°	0.20	± 0.5

ORDERING EXAMPLE

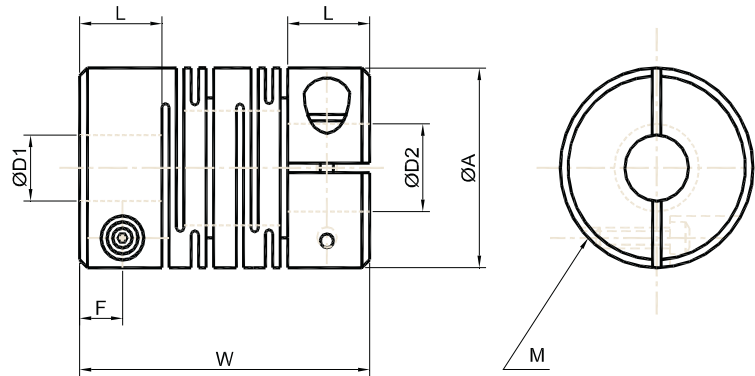
订购例子

$\text{SRB} - 19 - \text{Ø}4 \times \text{Ø}6$   
 ↑            ↑            ↑  
 Product No.    D1            D2  
 产品编号

## SLIT TYPE FLEXIBLE COUPLING

### 裂口型挠性联轴器

■ SRB - □ C  
Clamp Type / 钳式类型



SRB - □ C

• Dimensions / 测量尺寸

Unit / 单位 : mm

Product Number 产品编号	A	L	W	F	Stock Bores 标准孔径 D1 x D2		M	Mass 重量 (g)
					Min D1	Max D2		
SRB-12C	12.7	5	19	2.5	3	5	M2	3.8
SRB-16C	16	6.1	21.5	3.05	3	6	M2.6	8.5
SRB-19C	19.1	6.1	23	3.05	4	8	M2.5	12
SRB-22C	22.2	7.2	26.5	3.06	5	8	M3	19
SRB-26C	26.2	7.4	31.4	3.7	5	10	M3	33
SRBA-32C	32	9.4	39	4.7	6	12	M4	60
SRBB-32C	32	9.4	44	4.7	6	12	M4	68
SRBA-39C	39	10.5	43	5.35	10	19	M5	95
SRBB-39C	39	16	56	5.35	10	19	M5	135

Product Number 产品编号	Stock Bores ( D1 x D2 ) Tolerance H8 / 标准孔径 (公差 H8)												
	Ø3	Ø4	Ø5	Ø6	Ø8	Ø10	Ø11	Ø12	Ø14	Ø15	Ø16	Ø18	Ø19
SRB-12C	•	•	•										
SRB-16C	•	•	•	•									
SRB-19C		•	•	•	•								
SRB-22C			•	•	•								
SRB-26C			•	•	•	•							
SRBA-32C				•	•	•	•	•					
SRBB-32C				•	•	•	•	•					
SRBA-39C						•	•	•	•	•	•	•	•
SRBB-39C						•	•	•	•	•	•	•	•

- All products come with cap screws.  
所有产品都有帽螺丝。
- Non-standard shaft bores are machined on request. Please contact us.  
可以制造非标准轴孔径。请联系我们。



• Specifications / 规格

Product Number 产品编号	Rated Torque 常用扭矩 (N.m)	Max. Torque 最大扭矩 (N.m)	Max. Rotational Frequency 最高回转数 (min <sup>-1</sup> )	Moment of Inertia 惯性 (kg.m <sup>2</sup> )	Static Torsional Stiffness 刚性 (N.m/rad)	Error of Angularity 容许角偏差 (°)	Error of Eccentricity 容许偏心量 (mm)	Error of End Play 容许向位差 (mm)
SRB-12C	2	4	12,000	$8.0 \times 10^{-7}$	36	2	0.10	0.3
SRB-16C	4	8	12,000	$3.1 \times 10^{-7}$	65	2	0.15	0.3
SRB-19C	6	12	9,500	$6.5 \times 10^{-7}$	140	2	0.15	0.4
SRB-22C	10	20	8,500	$1.4 \times 10^{-6}$	170	2	0.15	0.4
SRB-26C	15	30	7,500	$3.2 \times 10^{-6}$	240	2	0.20	0.5
SRBA-32C	26	52	6,500	$9.1 \times 10^{-6}$	400	2	0.23	0.5
SRBB-32C	26	52	6,000	$1.1 \times 10^{-5}$	380	2	0.25	0.5
SRBA-39C	65	130	5,000	$2.2 \times 10^{-5}$	520	2	0.20	0.5
SRBB-39C	65	130	4,100	$3.1 \times 10^{-5}$	460	2	0.20	0.5

ORDERING EXAMPLE

订购例子

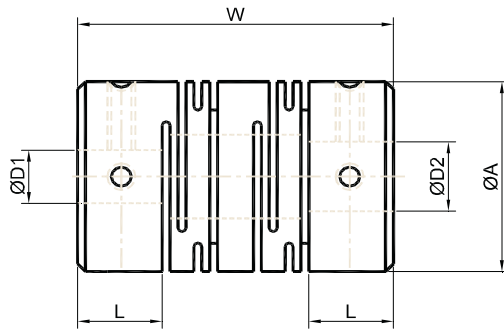
$\text{SRB - 16C} - \text{Ø3} \times \text{Ø5}$   
 ↑                    ↑                    ↑  
 Product No.      D1                    D2  
 产品编号

# SLIT TYPE FLEXIBLE COUPLING

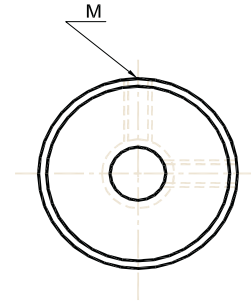
## 裂口型挠性联轴器

### MFCS

Stainless Steel Setscrew Type / 不锈钢固定螺钉类型



MFCS



Outside Dia. / 外直径 : Ø16 ~ Ø50

• Dimensions / 测量尺寸

Unit / 单位 : mm

Product Number 产品编号	A	L	W	Stock Bores 标准孔径 D1 x D2		M
				Min D1 最小直径	Max D2 最大直径	
MFCS-16	16	6.5	23	4	8	M3
MFCS-20	20	7.5	26	5	10	M3
MFCS-25	25	8.5	31	6	12	M4
MFCS-32	32	12	41	6	14	M4
MFCS-40	40	17	56	8	16	M5
MFCS-50	50	21	71	12	18	M6

Product Number 产品编号	Stock Bores ( D1 x D2 ) Tolerance H8 / 标准孔径 ( 公差 H8 )														
	Ø4	Ø4.5	Ø5	Ø6	Ø6. <sup>35</sup>	Ø7	Ø8	Ø9. <sup>525</sup>	Ø10	Ø11	Ø12	Ø14	Ø15	Ø16	Ø18
MFCS-16	•	•	•	•	•	•	•								
MFCS-20			•	•	•	•	•	•	•						
MFCS-25				•	•	•	•	•	•	•	•				
MFCS-32				•	•	•	•	•	•	•	•	•			
MFCS-40							•	•	•	•	•	•	•	•	
MFCS-50									•	•	•	•	•	•	•

- All products come with setscrews.  
所有产品都有固定螺钉。
- Hubs with shaft bore diameters of Ø4 or less have only one setscrew.  
有轴的插孔孔径直径等于或小于4只有一个固定螺钉。
- Non-standard shaft bores are machined on request. Please contact us.  
可以制造非标准轴孔径。请联系我们。



• Specifications / 规格

Product Number 产品编号	Rated Torque 常用扭矩 ( N.m )	Max. Torque 最大扭矩 ( N.m )	Max. Rotational Frequency 最高回转数 ( min <sup>-1</sup> )	Moment of Inertia 惯性 ( kg.m <sup>2</sup> )	Error of Eccentricity 容许偏心量 ( mm )	Error of Angularity 容许角偏差 ( ° )	Error of Shaft End Play 容许轴向差 ( mm )	Mass 重量 ( g )
MFCS-16	0.5	1.0	24,000	$8.6 \times 10^{-7}$	0.10	2	0.3	23
MFCS-20	1.0	2.0	19,000	$2.4 \times 10^{-6}$	0.10	2	0.3	40
MFCS-25	2.1	4.2	15,000	$7.2 \times 10^{-6}$	0.15	2	0.4	80
MFCS-32	3.5	7.0	12,000	$2.6 \times 10^{-5}$	0.15	2	0.5	170
MFCS-40	8.0	16.0	9,600	$8.7 \times 10^{-5}$	0.20	2	0.5	330
MFCS-50	15.0	30.0	7,700	$2.6 \times 10^{-4}$	0.20	2	0.5	685

ORDERING EXAMPLE

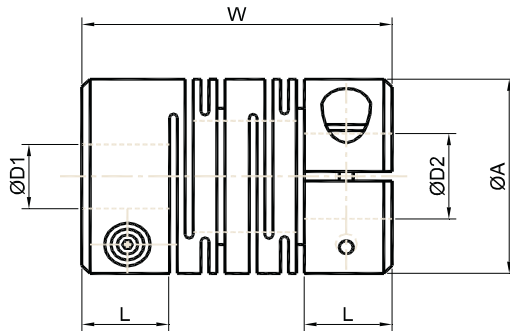
订购例子

**MFCS - 25**   - **Ø8**   x **Ø8**  
 ↑                    ↑                    ↑  
 Product No.      D1                    D2  
 产品编号

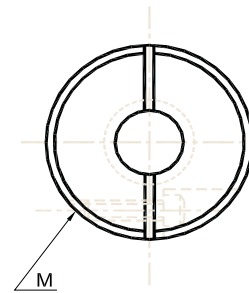
# SLIT TYPE FLEXIBLE COUPLING

## 裂口型挠性联轴器

■ MFCS - □ C  
Stainless Steel Clamp Type / 不锈钢钳式类型



MFCS - □ C



Outside Dia. / 外直径 : Ø16 ~ Ø50

• Dimensions / 测量尺寸

Unit / 单位 : mm

Product Number 产品编号	A	L	W	Stock Bores 标准孔径 D1 x D2		M
				Min D1 最小直径	Max D2 最大直径	
MFCS-16C	16	6.5	23	5	6	M3
MFCS-20C	20	7.5	26	5	8	M3
MFCS-25C	25	8.5	31	5	10	M3
MFCS-32C	32	12	41	8	14	M4
MFCS-40C	40	17	56	8	16	M5
MFCS-50C	50	21	71	12	18	M6

Product Number 产品编号	Stock Bores ( D1 x D2 ) Tolerance H8 / 标准孔径 (公差 H8)														
	Ø4	Ø4.5	Ø5	Ø6	Ø6. <sup>35</sup>	Ø7	Ø8	Ø9. <sup>525</sup>	Ø10	Ø11	Ø12	Ø14	Ø15	Ø16	Ø18
MFCS-16C			•	•											
MFCS-20C			•	•	•	•	•								
MFCS-25C			•	•	•	•	•	•	•						
MFCS-32C							•	•	•	•	•	•			
MFCS-40C							•	•	•	•	•	•	•	•	
MFCS-50C											•	•	•	•	•

- All products come with cap screws.  
所有产品都有帽螺丝。
- Non-standard shaft bores are machined on request. Please contact us.  
可以制造非标准轴孔径。请联系我们。



• Specifications / 规格

Product Number 产品编号	Rated Torque 常用扭矩 ( N.m )	Max. Torque 最大扭矩 ( N.m )	Max. Rotational Frequency 最高回转数 ( min <sup>-1</sup> )	Moment of Inertia 惯性 ( kg.m <sup>2</sup> )	Error of Eccentricity 容许偏心量 ( mm )	Error of Angularity 容许角偏差 ( ° )	Error of Shaft End Play 容许轴向差 ( mm )	Mass 重量 ( g )
MFCS-16C	0.5	1.0	9,500	$9.2 \times 10^{-7}$	0.10	2	0.3	27
MFCS-20C	1.0	2.0	7,600	$2.5 \times 10^{-6}$	0.10	2	0.3	45
MFCS-25C	2.1	4.2	6,100	$7.4 \times 10^{-6}$	0.15	2	0.4	87
MFCS-32C	3.5	7.0	4,800	$2.7 \times 10^{-5}$	0.15	2	0.5	180
MFCS-40C	8.0	16.0	3,800	$9.0 \times 10^{-5}$	0.20	2	0.5	350
MFCS-50C	15.0	30.0	3,100	$2.7 \times 10^{-4}$	0.20	2	0.5	730

ORDERING EXAMPLE

订购例子

MFCS - 25C -  $\overline{\text{Ø8}}$  x  $\overline{\text{Ø8}}$

↑                      ↑                      ↑  
 Product No.        D1                      D2  
 产品编号