

TWO SIDE CUT FLANGE TYPE (METRIC DIMENSION)

切两侧法兰式 (公制规格)

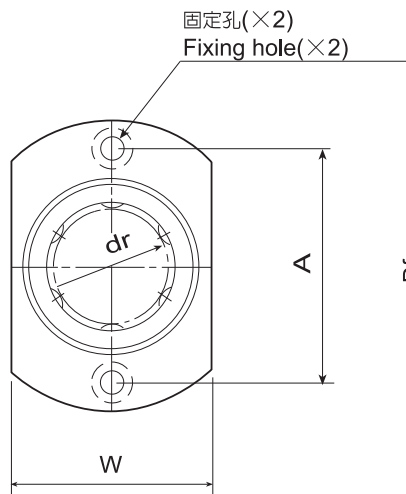
▣ LMH



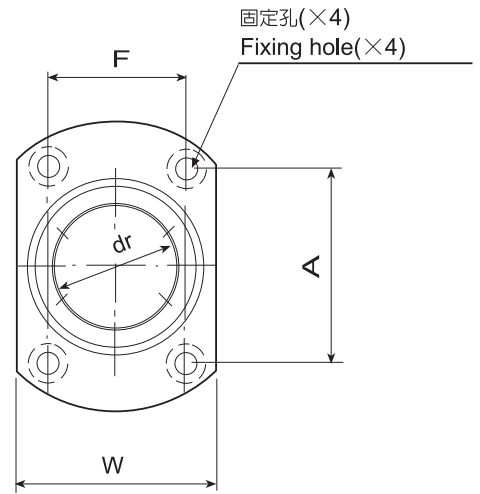
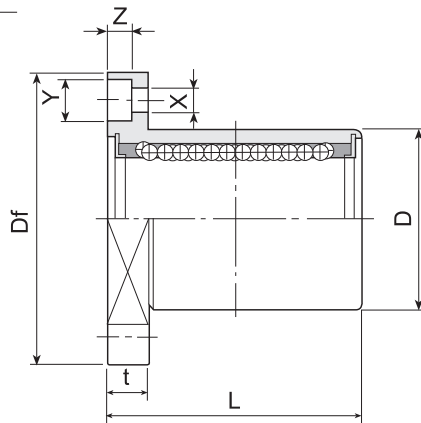
Nominal shaft diameter 实际轴径 mm	Model No. 型号 LMH....UU	Main dimensions and tolerance 主要尺寸及精度					
		dr		D		L	
		mm	Tolerance 公差 $\mu\text{m}$	mm	Tolerance 公差 $\mu\text{m}$	mm	Tolerance 公差 $\mu\text{m}$
6	LMH 6UU	6	0	12	0	19	0
8	LMH 8UU	8		15	-9	24	
10	LMH 10UU	10	-9	19	0	29	0
12	LMH 12UU	12		21		-13	
13	LMH 13UU	13	23	0	32		0
16	LMH 16UU	16	28		-16	37	
20	LMH 20UU	20	0	32		0	42
25	LMH 25UU	25		-10	40		-16
30	LMH 30UU	30	45		64		

Note: All sizes of LMH type are sealed on both sides.

注解：所有LMH类型的尺寸在两边都是被密封的。



LMH 13 或较小  
LMH 13 or less



LMH 16 或较大  
LMH 16 or more

Main dimensions and tolerance 主要尺寸及公差								Eccentricity 偏心 $\mu\text{m}$	Squareness 直角度 $\mu\text{m}$	Basic load rating 基本定格荷重		Weight 重量 g	Nominal shaft diameter 实际轴径 mm
Flange 法兰										dynamic 动定格 C(kgf)	static 静定格 Co(kgf)		
Df mm	W mm	t mm	A mm	F mm	X mm	Y mm	Z mm						
28	18	5	20	—	3.5	6	3.1	12	12	21	27	21	6
32	21	5	24	—	3.5	6	3.1			28	40	33	8
40	25	6	29	—	4.5	7.5	4.1			38	56	64	10
42	27	6	32	—	4.5	7.5	4.1			52	80	68	12
43	29	6	33	—	4.5	7.5	4.1			52	80	81	13
48	34	6	31	22	4.5	7.5	4.1			79	120	112	16
54	38	8	36	24	5.5	9	5.1	15	15	90	140	167	20
62	46	8	40	32	5.5	9	5.1			100	160	325	25
74	51	10	49	35	6.6	11	6.1			160	279	388	30

TWO SIDE CUT FLANGE LONG TYPE (METRIC DIMENSION)

切两侧加长法兰式 (公制规格)

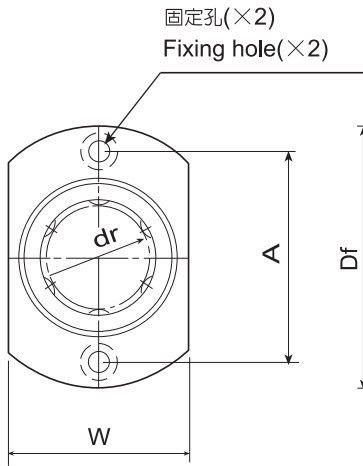
▣ LMH...L



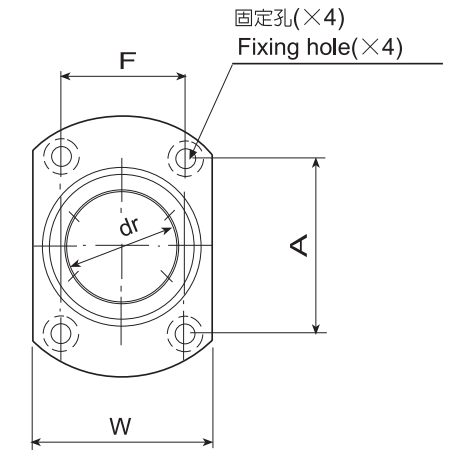
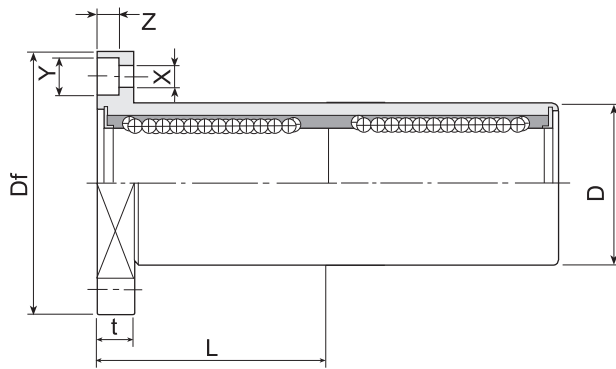
LINEAR SLIDE UNIT

Nominal shaft diameter 实际轴径 mm	Model No. 型号	Main dimensions and tolerance 主要尺寸及精度					
	LMH....LUU	dr		D		L	
		mm	Tolerance 公差 $\mu\text{m}$	mm	Tolerance 公差 $\mu\text{m}$	mm	Tolerance 公差 $\mu\text{m}$
6	LMH 6LUU	6	0	12	0	35	0
8	LMH 8LUU	8		15	-13	45	
10	LMH 10LUU	10		19	0	55	-200
12	LMH 12LUU	12	21	0		57	
13	LMH 13LUU	13	23	-16		61	0
16	LMH 16LUU	16	-10	28	-16	70	-300
20	LMH 20LUU	20		32		0	
25	LMH 25LUU	25		40		0	112
30	LMH 30LUU	30	-12	45	-19	123	-400

Note: All sizes of LMH-L type are sealed on both sides.  
注解：所有LMH-L类型的尺寸在两边都是被密封的。



LMH 13L 或较小  
LMH 13L or less



LMH 16L 或较大  
LMH 16L or more

Main dimensions and tolerance 主要尺寸及公差								Eccentricity 偏心 $\mu\text{m}$	Squareness 直角度 $\mu\text{m}$	Basic load rating 基本定格荷重		Weight 重量 g	Nominal shaft diameter 实际轴径 mm
Flange 法兰										dynamic 动定格 C(kgf)	static 静定格 Co(kgf)		
Df mm	W mm	t mm	A mm	F mm	X mm	Y mm	Z mm						
28	18	5	20	—	3.5	6	3.1	15	15	33	54	28	<b>6</b>
32	21	5	24	—	3.5	6	3.1			44	80	47	<b>8</b>
40	25	6	29	—	4.5	7.5	4.1			60	112	90	<b>10</b>
42	27	6	32	—	4.5	7.5	4.1			83	160	102	<b>12</b>
43	29	6	33	—	4.5	7.5	4.1			83	160	123	<b>13</b>
48	34	6	31	22	4.5	7.5	4.1			125	240	182	<b>16</b>
54	38	8	36	24	5.5	9	5.1	20	20	143	279	247	<b>20</b>
62	46	8	40	32	5.5	9	5.1			159	320	525	<b>25</b>
74	51	10	49	35	6.6	11	6.1			254	560	645	<b>30</b>