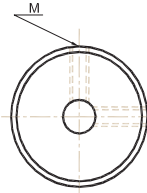
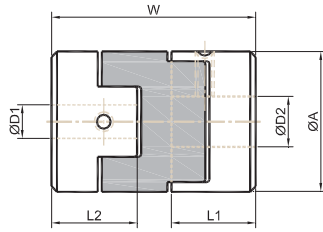


ZERO BACKLASH OLDHAM COUPLING

零作用力OLDHAM联轴器

SOH/SOH - □S Setscrew Type / 固定螺钉类型



SOH/SOH - □S

• Dimensions / 测量尺寸

Unit / 单位: mm

Product Number 产品编号	A	W	L1	L2	Stock Bores 标准孔径 D1 x D2		M	Mass 重量 (g)
					Min D1	Max D2		
SOH-16	16	18	8	8	3	6.35	M3	7
SOH-20	20	20	8.9	8.9	5	8	M4	14
SOH-25	25.5	25.5	11.6	11.6	6	10	M4	20
SOH-32	32	32	14.5	14.5	8	14	M5	48
SOH-43	43	52	24	24	10	16	M5	160
SOH-53	53	58	27	27	14	25	M6	252
SOH-57	57	77	36.5	36.5	15	30	M8	390
SOH-70	73	77	37	37	22	35	M8	450

SOH-16S	16	21	8	11	3	6	M3	12.7
SOH-20S	20	22.8	8.9	11.8	4	8	M4	16
SOH-25S	25.5	28.8	11.6	14.8	5	9	M4	19.1
SOH-32S	32	38.5	14.5	21	6	14	M5	22.2

Product Number 产品编号	Stock Bores (D1 x D2) Tolerance H8 / 标准孔径 (公差 H8)																				
	Ø3	Ø4	Ø5	Ø6	Ø6.35	Ø8	Ø9.525	Ø10	Ø12	Ø14	Ø15	Ø16	Ø18	Ø19	Ø20	Ø22	Ø24	Ø25	Ø26	Ø28	Ø30
SOH-16(S)	•	•	•	•																	
SOH-20(S)		•	•	•	•	•															
SOH-25(S)			•	•	•	•	•														
SOH-32(S)				•	•	•	•	•	•												
SOH-43						•	•	•	•	•	•	•	•								
SOH-53							•	•	•	•	•	•	•	•	•	•	•	•			
SOH-57								•	•	•	•	•	•	•	•	•	•	•	•	•	•
SOH-70															•	•	•	•	•	•	•

- All products come with setscrews.
所有产品都有固定螺钉。
- Non-standard shaft bores are machined on request. Please contact us.
可以制造非标准轴孔径。请联系我们。
- Specifications / 规格

Product Number 产品编号	Rated Torque 常用扭矩 (kgf.cm)	Max. Torque 最大扭矩 (kgf.cm)	Max. Rotational Frequency 最高回转数 (min ⁻¹)	Moment of inertia 惯性 (kg.m ²)	Static Torsional Stiffness 刚性 (N.m/rad)	Error of Angularity 容许角偏差 (°)	Error of Eccentricity 容许偏心量 (mm)
SOH-16	10	20	8,000	2.4 x 10 ⁻⁷	65	2	0.05
SOH-20	15	30	7,000	8.1 x 10 ⁻⁷	120	2	0.1
SOH-25	25	50	6,000	1.8 x 10 ⁻⁶	200	2	0.1
SOH-32	70	140	4,800	6.7 x 10 ⁻⁶	620	2	0.2
SOH-43	150	300	4,000	3.9 x 10 ⁻⁵	1,200	2	0.2
SOH-53	250	500	3,400	1.0 x 10 ⁻⁴	1,400	2	0.2
SOH-57	360	720	3,200	1.8 x 10 ⁻⁴	2,600	2	0.2
SOH-70	690	1,300	3,000	4.5 x 10 ⁻⁴	4,800	2	0.2

SOH-16S	10	20	8,000	2.7 x 10 ⁻⁷	65	2	0.05
SOH-20S	15	30	7,000	9.0 x 10 ⁻⁷	120	2	0.1
SOH-25S	25	50	6,000	2.6 x 10 ⁻⁶	200	2	0.1
SOH-32S	70	140	4,800	1.1 x 10 ⁻⁵	620	2	0.2

ORDERING EXAMPLE

订购例子

SOH - 32(S) - Ø8 x Ø10

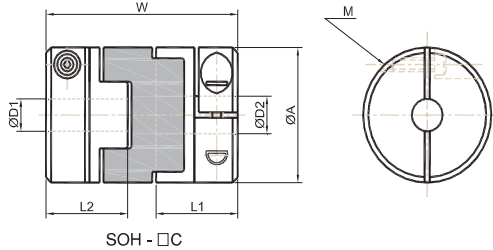
↑ ↑ ↑
 Product No. D1 D2
 产品编号

ZERO BACKLASH OLDHAM COUPLING

零作用力OLDHAM联轴器

SOH/SOHM - □ C

Clamp Type / 钳式类型



• Dimensions / 测量尺寸

Unit / 单位 : mm

Product Number 产品编号	A	W	L1	L2	Stock Bores 标准孔径 D1 x D2		M	Mass 重量 (g)
					Min D1	Max D2		
SOH-16C	16	23.6	11	11	3	6	M2.6	10
SOH-20C	20	25.5	11.8	11.8	4	8	M2.6	16
SOH-25C	25.5	32	14.8	14.8	5	9.525	M3	34
SOH-32C	32	45	21	21	6	14	M4	80
SOH-43C	43	52	24	24	8	18	M5	160
SOH-53C	53	58	27	27	10	25	M5	252
SOH-57C	57	77	36.5	36.5	15	28	M6	390

SOHM-16C	16	21	9.5	9.5	3	6	M2.6	9
SOHM-20C	20	22.5	10	10	4	8	M2.6	14
SOHM-25C	25.5	27	12	12	5	9	M3	27
SOHM-32C	32	35	16	16	6	14	M4	52
SOHM-43C	43	47	21.2	21.2	8	18	M5	132
SOHM-53C	53	53	24.3	24.3	10	25	M5	235
SOHM-57C	57	56	26.7	26.7	15	28	M6	250
SOHM-70C	73	77	37	37	22	35	M8	450

Product Number 产品编号	Stock Bores (D1 x D2) Tolerance H8 / 标准孔径 (公差 H8)																				
	Ø3	Ø4	Ø5	Ø6	Ø6.35	Ø8	Ø9.525	Ø10	Ø12	Ø14	Ø15	Ø16	Ø18	Ø19	Ø20	Ø22	Ø24	Ø25	Ø26	Ø28	Ø30
SOH(M)-16C	•	•	•	•																	
SOH(M)-20C		•	•	•	•	•															
SOH(M)-25C			•	•	•	•	•														
SOH(M)-32C				•	•	•	•	•	•												
SOH(M)-43C						•	•	•	•	•	•										
SOH(M)-53C							•	•	•	•	•	•	•	•	•	•	•	•			
SOH(M)-57C											•	•	•	•	•	•	•	•	•	•	•
SOHM-70C																•	•	•	•	•	•

- All products come with cap screws. 所有产品都有帽螺丝。
- Non-standard shaft bores are machined on request. Please contact us. 可以制造非标准轴孔径。请联系我们。
- Specifications / 规格

Product Number 产品编号	Rated Torque 常用扭矩 (kgf.cm)	Max. Torque 最大扭矩 (kgf.cm)	Max. Rotational Frequency 最高回转数 (min ⁻¹)	Moment of inertia 惯性 (kg.m ²)	Static Torsional Stiffness 刚性 (N.m/rad)	Error of Angularity 容许角偏差 (°)	Error of Eccentricity 容许偏心量 (mm)
SOH-16C	10	20	8,000	3.7 x 10 ⁻⁷	6.5	2	0.05
SOH-20C	15	30	7,000	9.3 x 10 ⁻⁷	12	2	0.1
SOH-25C	25	50	6,000	3.3 x 10 ⁻⁶	20	2	0.1
SOH-32C	70	140	4,800	1.3 x 10 ⁻⁵	62	2	0.2
SOH-43C	150	300	4,000	4.3 x 10 ⁻⁵	120	2	0.2
SOH-53C	250	500	3,400	1.0 x 10 ⁻⁴	140	2	0.2
SOH-57C	360	720	3,200	1.8 x 10 ⁻⁴	260	2	0.2

SOHM-16C	10	20	8,000	3.2 x 10 ⁻⁷	6.5	2	0.05
SOHM-20C	15	30	7,000	8.8 x 10 ⁻⁷	12	2	0.1
SOHM-25C	25	50	6,000	2.6 x 10 ⁻⁶	20	2	0.1
SOHM-32C	70	140	4,800	8.3 x 10 ⁻⁶	62	2	0.2
SOHM-43C	150	300	4,000	2.0 x 10 ⁻⁵	120	2	0.2
SOHM-53C	250	500	3,400	9.6 x 10 ⁻⁵	140	2	0.2
SOHM-57C	360	720	3,200	1.3 x 10 ⁻⁴	260	2	0.2
SOHM-70C	650	1300	3,000	4.5 x 10 ⁻⁴	480	2	0.2

ORDERING EXAMPLE
订购例子

SOH(M) - 20C - Ø4 x Ø6

↑ ↑ ↑
Product No. D1 D2
产品编号